

VERSION 2.0 - 2021

THE HEALING TREE
for Mental Health
COMMUNITY



ΣΤΕΡΕΟΤΥΠΑ ΚΑΙ ΠΕΡΙΘΩΡΙΟΠΟΙΗΣΗ ΣΤΟΝ ΧΩΡΟ ΤΗΣ ΨΥΧΙΚΗΣ ΥΓΕΙΑΣ

Ένα άτομο ή μια ομάδα ανθρώπων θεωρούνται περιθωριοποιημένοι όταν δεν έχουν τις ίδιες ευκαιρίες

α) συμμετοχής σε σημαντικές δράσεις και δραστηριότητες της κοινότητας στην οποία ζουν, μεγαλώνουν και αναπτύσσονται β) λήψης βοήθειας, ψυχοεκπαίδευσης και ενημέρωσης πάνω στους τρόπους με τους οποίους θα μπορούσαν να βελτιώσουν την ζωή και την καθημερινότητά τους

Η κοινωνική απομόνωση έχει πολλά επίπεδα (ατόμου, οικογένειας, κοινότητας, κοινωνίας, θεσμών)

Από όλες τις κοινωνικές ομάδες ανθρώπων, οι χρόνιοι ασθενείς με προβλήματα ψυχικής υγείας είναι οι περισσότερο περιθωριοποιημένοι και απομονωμένοι

Η στερεοτυπική θεώρηση των προβλημάτων ψυχικής υγείας κάνει πολλούς ανθρώπους να αισθάνονται απομονωμένοι ειδικά μετά την επίσκεψή τους σε ειδικό ψυχικής υγείας (κατηγοριοποίηση, ταμπέλες, «ασθενείς χωρίς αξιοπιστία» και «επικίνδυνοι» από τα ΜΜΕ – πηγή: mind.org)

Καμία αναγνώριση των προβλημάτων ψυχικής υγείας από το σχολείο / τα ακαδημαϊκά ιδρύματα

Έλλειψη δομών / υπηρεσιών υγείας

Απουσία ευκαιριών εργασίας / απασχόλησης / ψυχαγωγίας

Ιδρυματοποίηση, ψυχιατρικοποίηση, υπερβολική έμφαση στην φαρμακευτική αγωγή / αγνόηση του βιοψυχοκοινωνικού μοντέλου θεώρησης της υγείας

Παιδιά και Ηλικιωμένοι, οι λιγότερο πιθανοί να αναζητήσουν ψυχολογική βοήθεια

ΣΤΕΡΕΟΤΥΠΑ ΚΑΙ ΠΕΡΙΘΩΡΙΟΠΟΙΗΣΗ ΣΤΟΝ ΧΩΡΟ ΤΗΣ ΨΥΧΙΚΗΣ ΥΓΕΙΑΣ

Λιγότεροι από 4 στους 10 εργοδότες θα έκαναν πρόσληψη σε κάποιο άτομο γνωρίζοντας ότι πάσχει από ένα πρόβλημα ψυχικής υγείας

Οι περισσότεροι άνθρωποι έχουν χαμηλές προσδοκίες από τους ανθρώπους που πάσχουν από κάποια ψυχική νόσο

Δεν υπάρχουν συμβουλευτικές υπηρεσίες για υποστήριξη, ενθάρρυνση και συνέχιση της εργασίας

Η εκπαίδευση, ο αθλητισμός και οι τέχνες δεν παρουσιάζουν σαφή παραδείγματα και προγράμματα για το πώς θα μπορούσαν να βοηθήσουν τους ανθρώπους αυτούς

Οι πάσης φύσεως μειονότητες εξαιρούνται εντελώς από προγράμματα και παροχή βοήθειας

Οι γονείς με προβλήματα ψυχικής υγείας είναι μια αόρατη και κακοποιημένη κατηγορία ασθενών

Απουσιάζουν οι εκστρατείες, τα φεστιβάλ, οι ενημερωτικές δράσεις που είναι αφιερωμένες στην ψυχική υγεία

Η κοινωνική απομόνωση είναι παράγοντας που οδηγεί περαιτέρω σε προβλήματα ψυχικής υγείας και συνδέεται στενά με τις απόπειρες αυτοκτονίας

ΤΙ ΣΗΜΑΙΝΕΙ "ΕΥΑΛΩΤΕΣ ΟΜΑΔΕΣ"

01

Μακροχρόνια άνεργοι -
ως μακροχρόνια άνεργος
ορίζεται όποιος έχει μείνει
εκτός αγοράς για πάνω
από ένα ή δύο χρόνια
(Erhel et al., 1996)

02

Όσοι βρίσκονται σε μια συνεχή, μη-δημιουργική
εγρήγορση ανάμεσα σε δουλειά και ανεργία,
χωρίς να μπορούν να διατηρήσουν τη θέση τους για
μεγάλο χρονικό διάστημα ή κάνοντας
μικροεργασίες και δουλειές του ποδαριού,
ταυτόχρονα αντιμετωπίζοντας διάφορα επιμέρους
προβλήματα, όπως εξαρτήσεις, οργανικά ή
ψυχολογικά θέματα

03

Όσοι παραμένουν εγκλωβισμένοι σε εργασίες
που δεν αξιοποιούν τις δεξιότητες και τα
ταλέντα τους, πληρώνονται με μισθούς κάτω
του βασικού και αδυνατούν να αναζητήσουν
κάτι στο οποίο θα ήταν αποδοτικότεροι, είτε
επειδή δεν υπάρχουν δουλειές, είτε επειδή οι
δουλειές που υπάρχουν μοιράζονται τα ίδια
χαρακτηριστικά ενός υποβαθμισμένου τοπίου
που επηρεάζει αρνητικά ολόκληρη την
κοινότητα



THE HEALING TREE *for Mental Health* COMMUNITY

Η The Healing Tree KOIN.Σ.ΕΠ. σχεδιάστηκε με σκοπό την παροχή υπηρεσιών κοινωνικού –προνοιακού χαρακτήρα σε ομάδες πληθυσμού που υποφέρουν από ψυχικές νόσους και χρειάζονται στήριξη και βοήθεια.

Ανάμεσα σε άλλα, η KOIN.Σ.ΕΠ The Healing Tree στοχεύει στην εκπόνηση εκπαιδευτικών προγραμμάτων και επιδιώκει να συνδράμει στην άρση των προκαταλήψεων και των στερεότυπων ιδεών για τη ψυχική νόσο και τους ψυχικά πάσχοντες.

Σε μια εποχή που τα προγράμματα προς τις ευπαθείς ομάδες πραγματοποιούνται όλο και πιο αραιά, η Κοιν.Σ.Επ The Healing Tree έρχεται να καλύψει θέματα ψυχοεκπαίδευσης, κοινωνικοποίησης και καθημερινής επιβίωσης για αυτούς που έχουν αυξημένες ανάγκες ανακουφιστικής φροντίδας.

ΕΚΠΑΙΔΕΥΣΗ

Εκπόνηση εκπαιδευτικών προγραμμάτων για την ευαισθητοποίηση πάνω σε θέματα ψυχικής υγείας.

Διεξαγωγή ημερίδων και παρουσιάσεων, με στόχο την άρση των προκαταλήψεων και των στερεότυπων ιδεών για τη ψυχική νόσο και τους ψυχικά πάσχοντες.

Ενημέρωση με στόχο την βαθύτερη κατανόηση των προβλημάτων ψυχογενούς αιτιολογίας που αντιμετωπίζει σήμερα ο πληθυσμός.

Δημιουργία ενός δικτύου συναισθηματικής υποστήριξης ανάμεσα στους λήπτες ψυχικής υγείας και στην κοινότητα.

Εξέλιξη των φροντιστών και των εκπαιδευτών της ψυχικής υγείας μέσα από την ανταλλαγή τεχνογνωσίας και καλών πρακτικών.

Αναβάθμιση της ποιότητας της δουλειάς του νοσηλευτικού και παραϊατρικού προσωπικού μέσα από εξειδικευμένες εκπαιδευτικές συναντήσεις.

Διοργάνωση διαλέξεων, σεμιναρίων, συνεδρίων με θεματολογία σχετική με την ψυχική υγεία καθώς και συμμετοχή σε αντίστοιχα του εσωτερικού και του εξωτερικού.

Κατασκευή δανειστικής βιβλιοθήκης με έμφαση στα βιβλία που αφορούν στις ψυχικές νόσους.

ΕΡΓΑΣΙΑ - ΑΠΑΣΧΟΛΗΣΗ

Ανάπτυξη και λειτουργία ομάδων καλλιτεχνικής δημιουργίας και έκφρασης.

Δυνατότητα ήπιας μορφής εργασίας / απασχόλησης για τους λήπτες υπηρεσιών ψυχικής υγείας, μέσα από εργαστήρια κατασκευών και ομαδικές δραστηριότητες.

Λειτουργία συλλογικής κουζίνας.

Προώθηση της καλλιέργειας νέων δεξιοτήτων και τεχνικών αντιμετώπισης κρίσεων.

Στήριξη, ψυχική αποφόρτιση και μείωση του άγχους που αντιμετωπίζουν οι οικογένειες ληπτών ψυχικής υγείας μέσα από εκδηλώσεις αλληλοϋποστήριξης.

Σύσταση και λειτουργία εθελοντικής ομάδας ψυχοκοινωνικής στήριξης.

Σύσταση και λειτουργία ομάδας που θα μπορεί να προσφέρει βοήθεια στο σπίτι.

Σύσταση και λειτουργία κέντρου ημέρας για λήπτες υπηρεσιών ψυχικής υγείας

ΔΙΑΣΥΝΔΕΣΗ

Διαδικτυακή ενημέρωση μέσα από τον ιστότοπο και τα Μέσα Κοινωνικής Δικτύωσης της HTC και αμφίδρομη επικοινωνία με την κοινότητα (application, call center).

Διεξαγωγή ετήσιου φεστιβάλ για τη ψυχική υγεία με στόχο την ενεργή συμμετοχή των πολιτών της κοινότητας, την ενεργοποίηση και την ευαισθητοποίηση σε σχετικά θέματα.

Συνεργασία με φορείς ψυχικής υγείας σε Ελλάδα και εξωτερικό, συμμετοχή σε εθνικά και ευρωπαϊκά προγράμματα καθώς και εκπόνηση αντίστοιχων προγραμμάτων.

Δημιουργία και ενδυνάμωση ενός δικτύου επαγγελματιών της ψυχικής υγείας με σκοπό την ενημέρωση και την μεταξύ μας επικοινωνία.

Παραγωγή οπτικοακουστικών προγραμμάτων

ΣΥΝΕΡΓΑΣΙΕΣ ΚΑΙ ΚΟΙΝΑ PROJECT



The Map Your Meal & Make
Supermarkets Fair workshops



The Reach Out workshop & fair



The Reach Out workshop & fair



Mentoring Agreement &
Social Entrepreneurship
interview



Εκπαίδευση Εθελοντών στην
Ψυχοκοινωνική Στήριξη σε
καταυλισμούς προσφύγων

ΣΥΝΕΡΓΑΣΙΕΣ ΚΑΙ ΚΟΙΝΑ PROJECT

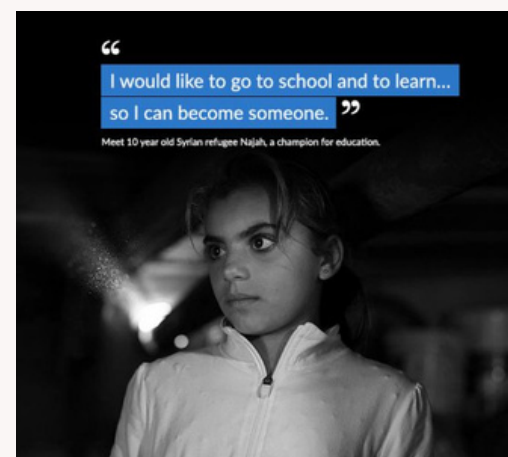


ΠΑΝΕΠΙΣΤΗΜΙΟ
ΑΙΓΑΙΟΥ

Φιλοξενία Μαθημάτων
Συνεχιζόμενης Εκπαίδευσης
και Κατάρτισης & Παρουσίαση
Βιωματικών Σεμιναρίων από
την ομάδα του ΤΗΤ



Anti-Trafficking help & support



Διεύθυνση Αθμιας
Εκπαίδευσης:
Ψυχοκοινωνική Στήριξη
Προσφύγων &
Μεταναστών στο σχολείο

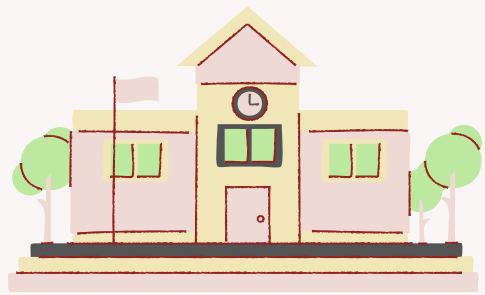


Adeste Festival: The Reach Out workshop



Δήμος Ηρακλείου - Εβδομάδα
Κινητικότητας: Ψυχική Υγεία &
Βιώσιμη Κινητικότητα

ΔΡΑΣΕΙΣ



Σχολεία Παιδαγωγικής Ευθύνης:
"Ψυχική Ανθεκτικότητα και
Επιστροφή στην Εργασία στην
εποχή της πανδημίας COVID19"



Ο Ταχυδρόμος των
Χριστουγέννων: 2016 - 2020
Δράση για τους ανθρώπους που
μένουν μόνοι τις γιορτές



Αποστολή αγαθών πρώτης
ανάγκης, ρούχων και
βιβλίων σε δομές,
νοσοκομεία και
καταυλισμούς



Helpline κατά την διάρκεια του lockdown
για την πανδημία COVID19



Εκστρατείες καθαρισμού
από την ομάδα της ΤΗΤ

ΣΥΜΜΕΤΟΧΕΣ



"Το σώμα θυμάται": βιωματικό εργαστήριο για την αποτύπωση του τραύματος στο σώμα



The Reach Out workshop & fair



Ι.Α.Κ.Ε. Συνέδριο: Κοινωνική Επιχειρηματικότητα και Τοπική Ανάπτυξη



10ο Πανελλήνιο Εκπαιδευτικό Συνέδριο (Χερσόνησος Κρήτη): Διαπολιτισμική Αγωγή και Ψυχική Υγεία



Γυναίκα και Κοινωνική Επιχειρηματικότητα

ΣΥΜΜΕΤΟΧΕΣ



Γιορτή Σπόρων και Αυτάρκειας 2018 + 2019



Έκθεση Γυναικείων
Συνεταιρισμών &
Οικοτεχνίας



Συμμετοχή σε κύκλο εργαστηρίων για
την Κοινωνική Επιχειρηματικότητα
και τις Υπηρεσίες Υγείας



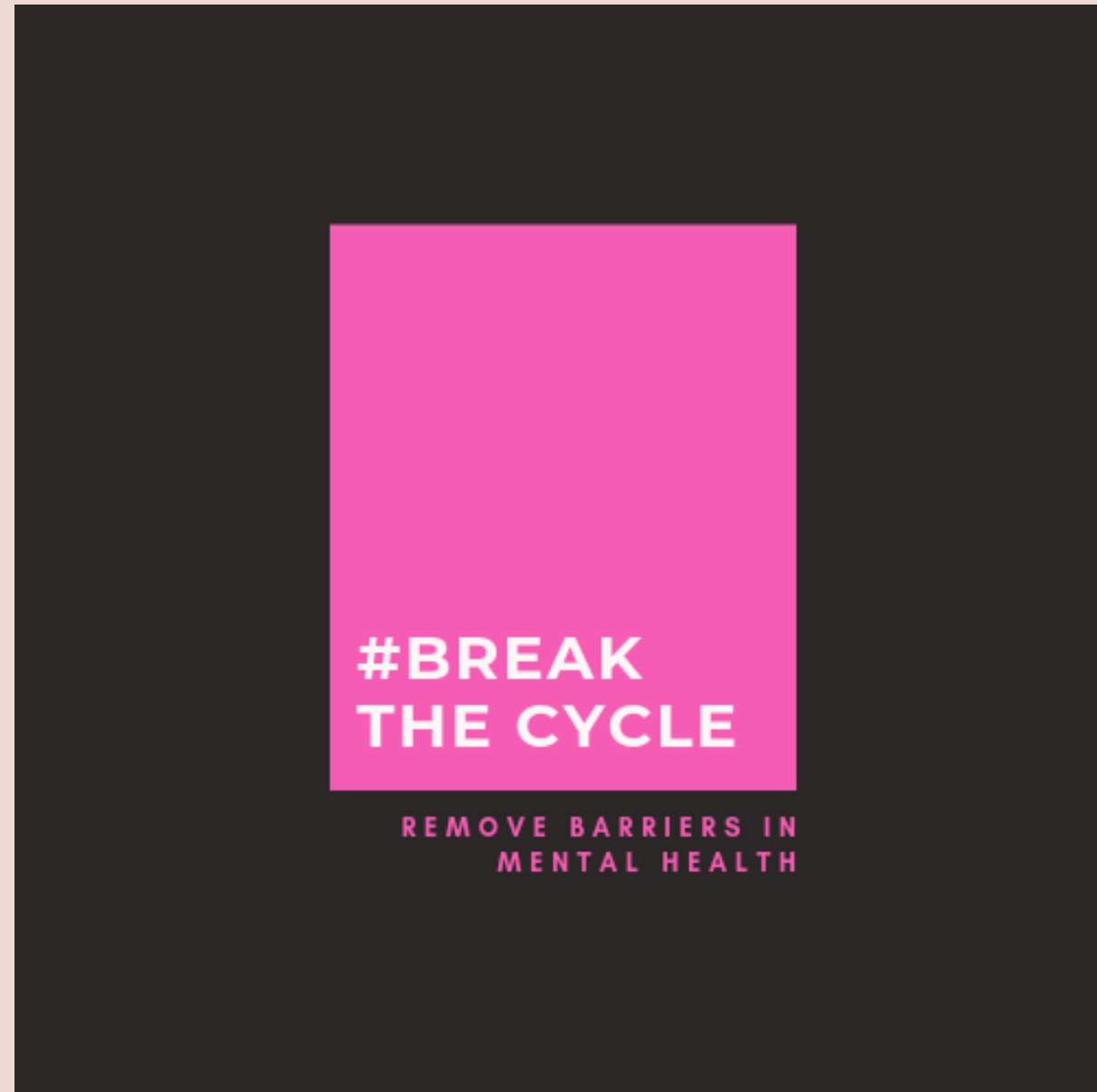
St. Catherine's School of Athens /
Debate Club:

"Has the Classification of Mental
Health Illnesses Gone Too Far?"



Politeia Conference:
"The need to belong as a
psychological drive in the
process of reaching
social cohesion"

ΕΚΣΤΡΑΤΕΙΕΣ



Η εκστρατεία #breakthecycle - Remove barriers in Mental Health έχει ως στόχο να εμπλέξει δημιουργικά μικρούς και μεγάλους, υπεύθυνους, ενημερωμένους πολίτες, πάνω στο θέμα της ψυχικής υγείας.

Δίνει την δυνατότητα στους συμμετέχοντες να φτιάξουν το δικό τους υλικό και μήνυμα προώθησης ενάντια στο στίγμα που συνοδεύει τις ψυχικές νόσους και να το "ταξιδέψουν" όσο πιο μακριά μπορούν.

Η εκστρατεία ξεκίνησε το 2019 από την κοινότητα του The Healing Tree και έχει βρει αποδέκτες σε σχολεία, επιχειρήσεις ή ιδιώτες που θέλουν να ενώσουν τις φωνές τους, μαζί μας.



The #SheWorks community aspires to become a platform for entrepreneurial expression.

The days of traditional networking are over and we need a creative outlet to get to know each other in more ways than can be met at a PR gathering, share work and experiences & increase our visibility in a brand new way.

Joining this community will allow you to

discover new ideas on how you can improve your product or service
accelerate your business growth
expand your market
pair up with women entrepreneurs for possible collaborations
(together we thrive!) and
enhance your online presence.

It is about owning your future and the way to fulfill your goals.

ΠΡΟΙΟΝΤΑ



Δύο εκδόσεις βασισμένες στις διεργασίες που λαμβάνουν χώρα με την μορφή εργαστηρίων μέσα στην The Healing Tree community

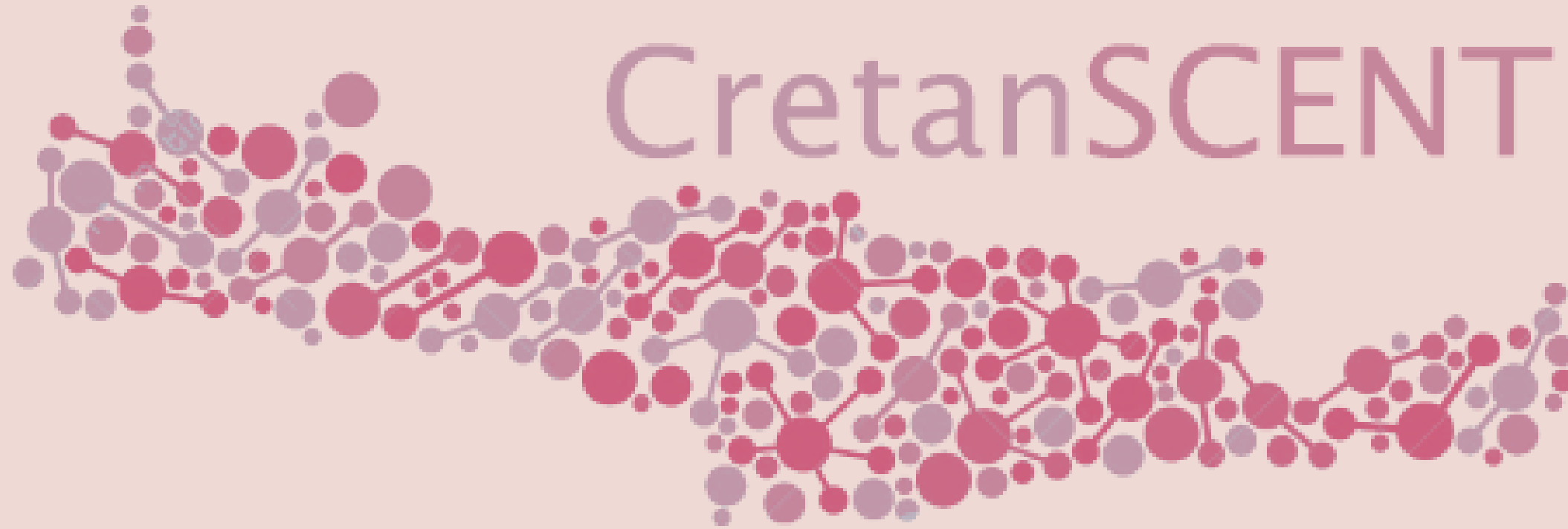


Ξαναγράφοντας
την ιστορία της
ζωής σου

ΔΕΣΠΟΙΝΑ ΛΙΜΝΙΩΤΑΚΗ

ΜΕΛΟΣ

CretanSCENT



LET'S WORK TOGETHER

EMAIL

thehealingtreeproject@gmail.com

FACEBOOK

[@healingtreecommunity](https://www.facebook.com/healingtreecommunity)

INSTAGRAM

[@healingtreeproject](https://www.instagram.com/healingtreeproject)

